

## Rozłączniki średniego napięcia typu KL i KLF



Rozłącznik typu KL (do pola liniowego)



Rozłącznik typu KLF (do pola transformatorowego)

### Informacje ogólne

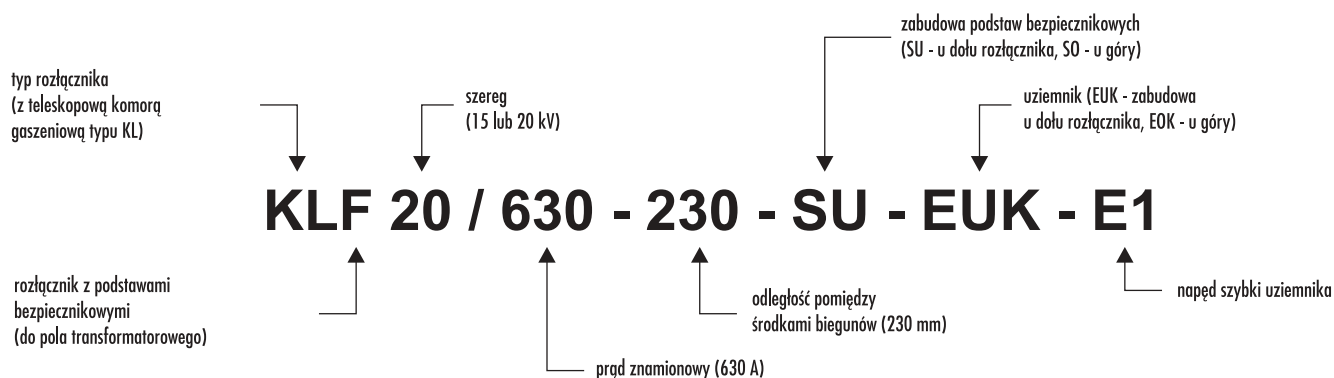
Rozłączniki typu KL, KLF z teleskopową komorą gaszeniową należą do grupy rozłączników gazujących. W tego typu aparatach do gaszenia łuku elektrycznego wykorzystywany jest gaz, który pod wpływem tegoż łuku, wydziela się w wykonanych ze specjalnego tworzywa teleskopowych komorach gaszeniowych. Rozłączniki te przeznaczone są do stosowania we wewnątrzowych urządzeniach rozdzielczych na napięcie do 24 kV.

### Budowa

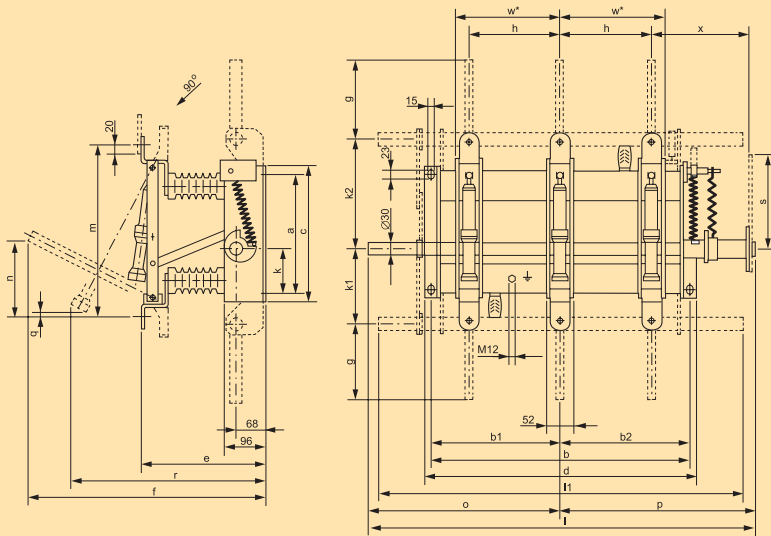
Do ramy wykonanej z profili stalowych przymocowane są żeberkowe izolatory wsporcze z żywicy epoksydowych. Tory prądowe składają się z podwójnych noży wykonanych z posrebrzanych profili miedzianych. Rozłączniki KL wyposażone są w napęd sprężynowy migowy (KLF - w napęd zasobnikowy). Napęd taki zapewnia szybkie załączanie i wyłączenie aparatu.

**Rozłączniki SN typu KL i KLF zostały przebadane w Instytucie Energetyki w Warszawie i są dopuszczone do stosowania w sieciach energetyki krajowej.**

### Oznaczenie aparatu rozłącznika



## Dane techniczne rozłącznika typu KL



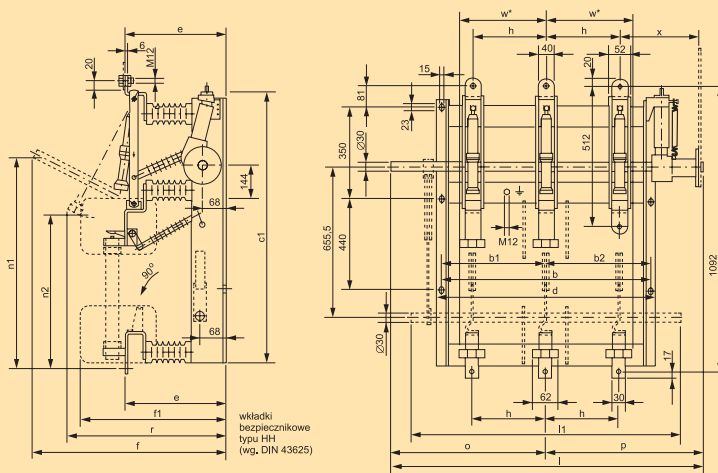
### Parametry techniczne dla KL 20/630-230 (lub -275)

Napięcie znamionowe	24 kV
Poziom znamionowy izolacji	125 kV/50 kV
Częstotliwość znamionowa	50 Hz
Prąd znamionowy ciągły	630 A
Prąd znamionowy wytrzymywany szczytowy rozłącznika i zespolonego uziemnika	40 kA
Prąd znamionowy wytrzymywany krótkotrwały rozłącznika i zespolonego uziemnika	16 kA
Prąd znamionowy wyłączalny	630 A
Prąd znamionowy załączalny rozłącznika i zespolonego uziemnika	40 kA
Trwałość mechaniczna	1000 cykli C-0

Rozłącznik	b	b1	b2	d	h	l	o	p	s	w	x	q	g	k1	k2	l1	n	m	e	r	f	k	a	c
KL 15 / 630-175	470	235	235	500	175	630	315	315	275	201	140	7	180	176	251	630	190	412	286	465	552	102	280	315
KL 20 / 630-230	592	296	296	622	230	892	446	446	275	256	207	5	260	233	294	892	240	512	366	606	725	144	350	405
KL 20 / 630-275	750	375	375	780	275	1130	565	565	275	301	241	5	260	233	294	1130	240	512	366	606	725	144	350	405

\*) przy ustalaniu szerokości celki należy zwracać uwagę na elementy pod napięciem

## Dane techniczne rozłącznika typu KLF



### Parametry techniczne dla KLF 20/630-230 (lub -275)

Napięcie znamionowe	24 kV
Poziom znamionowy izolacji	125 kV/50 kV
Częstotliwość znamionowa	50 Hz
Prąd znamionowy ciągły rozłącznika z wkładkami bezpiecznikowymi typu BMW 24 kV/40 A	25 A
Prąd znamionowy załączalny zwarciovy spodziewany	40 kA
Prąd znamionowy wyłączalny zwarciovy spodziewany	16 kA
Prąd przechodni znamionowy:	
♦ z wkładkami bezpiecznikowymi typu SIBA 24 kV/63 A	450 A
♦ z wkładkami bezpiecznikowymi typu BMW 24 kV/40 A	300 A
Trwałość mechaniczna	1000 cykli C-0

Rozłącznik	b	b1	b2	d	f	h	l	o	p	w	x	l1	r	f1	e	cl	n1	n2
KLF 15 / 630-175 SU/50	470	235	235	500	522	175	630	315	315	206	140	630	465	432	286	789	620	437
KLF 20 / 630-230 SU/50	592	296	296	622	725	230	892	446	446	261	207	892	606	512	366	1034	820	585
KLF 20 / 630-275 SU/50	750	375	375	780	725	275	1130	565	565	306	241	1130	606	512	366	1034	820	585

\*) przy ustalaniu szerokości celki należy zwracać uwagę na elementy pod napięciem